



Bosch PPC6A6B20 hobs Negro Integrado Encimera de gas 3 zona(s)

Marca : Bosch

Código del producto: PPC6A6B20

Nombre del producto : PPC6A6B20

60 cm, gas, 3 kW / 4 kW / 1 kW - negro

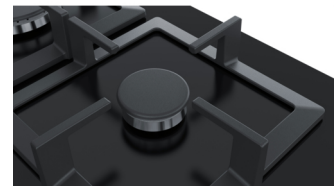
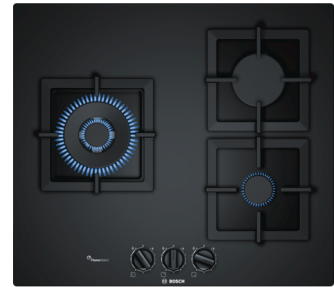
Bosch PPC6A6B20 hobs Negro Integrado Encimera de gas 3 zona(s):

Placa de gas de 60 cm de ancho

Placa de gas de cristal templado con FlameSelect: máxima precisión y los mejores resultados cocinando con gas.

- FlameSelect: para un ajuste preciso de la llama en 9 niveles definidos.
- Quemador wok: para cocinar con mucha potencia, hasta 4,0 kW.
- Posibilidad de instalación sobre encimera o enrasada.
- Cristal templado: diseño elegante.
- Parrillas de hierro fundido: estabilidad, comodidad y limpieza perfecta.

Bosch PPC6A6B20. Color del producto: Negro, Tipo de instalación: Integrado, Tipo de quemador: Encimera de gas. Tipo de control: Giratorio, Control de posición: Parte superior delantera. Carga conectada (eléctrica): 1 W, Carga conectada (gas): 8000 W, Frecuencia de entrada AC: 50 - 60 Hz. Ancho: 590 mm, Profundidad: 520 mm, Altura: 45 mm



Diseño		Diseño	
Número de zonas de cocción a gas *	3 zona(s)	Posición del quemador de wok	Izquierda
Tipo de zona de cocción 1	Extragrande	Hornilla de wok	4000 W
Forma de la zona 1 de cocción	Alrededor	Número de zonas de cocción utilizadas simultáneamente	3
Posición de la zona de cocción 1	Izquierda	Color del producto *	Negro
Fuente de alimentación de la zona de cocción 1	Gas	Tipo de instalación *	Integrado
Potencia de la zona de cocción 1	4000 W	Tipo de quemador *	Encimera de gas
Tipo de quemador /fuego 2	Grande	Tipo de superficie superior *	Vidrio
Forma de la zona 2 de cocción	Alrededor	Número de zonas de cocción *	3 zona(s)
Posición de quemador /fuego 2	Parte trasera derecha	Material de la parrilla	hierro fundido
Fuente de alimentación de quemador /fuego 2	Gas	Desempeño	
Potencia de la zona de cocción 2	3000 W	Número de niveles de potencia	9
Tipo de zona de cocción 3	A fuego lento	Ergonomía	
Forma de la zona 3 de cocción	Alrededor	Tipo de control *	Giratorio
Posición de la zona de cocción 3	Parte frontal derecha	Control de posición *	Parte superior delantera
Fuente de alimentación de la zona de cocción 3	Gas	Pantalla incorporada *	✗
Potencia de la zona de cocción 3	1000 W	Encendido electrónico	✓
Quemador de wok	✓	Control de energía	
		Carga conectada (eléctrica) *	1 W
		Carga conectada (gas) *	8000 W
		Frecuencia de entrada AC	50 - 60 Hz
		Interruptor de encendido/apagado integrado	✓
		Peso y dimensiones	
		Ancho	590 mm
		Profundidad	520 mm
		Altura	45 mm
		Peso	13 kg
		Longitud del cable	1 m



4242002802633

Disclaimer. The information published here (the "Information") is based on sources that can be considered reliable, typically the manufacturer, but this Information is provided "AS IS" and without guarantee of correctness or completeness. The Information is only indicative and can be changed at any time without notification. No rights can be based on the Information. Suppliers or aggregators of this Information do not accept any liability with regard to the content of (web)pages and other documents, including its Information. The publisher of the Information can not be held liable for the content of 3rd party websites that are linking this Information or are linked to from this Information. You as the User of the Information are solely responsible for the choice and usage of this Information. You are not entitled to transfer, copy or otherwise multiply or distribute the Information. You are obliged to follow the directions of the copyright owner(s) with regard to the use of the Information. Exclusively Dutch law is applicable. With regard to price and stock data on the site, the publisher followed a number of starting points, which are not necessarily relevant for your private or business circumstances. Therefore, the price and stock data are only indicative and are subject to changes. You are personally responsible for the way you use and apply this information. As a user of the Information or sites or documents in which this Information is included, you will adhere to standard fair use including avoidance of spamming, ripping, intellectual-property violations, privacy violations, and any other illegal activity.

Publication date: 08-APR-2024. Prints or copies of Information are only valid on the printed Publication date